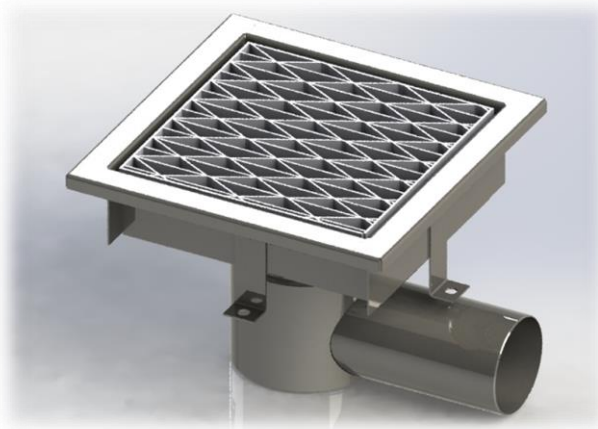


# Mewell Brunn



Bilden ovan visar en brunn i dimensionerna 200x200 mm för anslutning mot betonggolv. Brunnen är lämplig att använda i bl.a. storköks- och industrimiljö men även som städbrunn. Finns att beställa för anslutning mot totalt 6 st olika golvtyper/ytskikt (se nästa sida) och i standardstorlekar

## Information

- Konstruerad för att uppfylla kraven i Europeanormen EN 1253.
- Tillverkas i rostfritt EN 1.4301 (SS 2333) alternativt syrafast stål EN 1.4404 (SS 2348).
- Urtagbart/delbart vattenlås med handtag för lätt rensning.
- Rutgaller i rostfritt eller galvaniserat stål. Finns i lastklass L15 och M125.
- Inngjutningsklammer med hål för enkel montering.
- Kan beställas som spygatt. Det går att komplettera med ett vattenlås i ett senare skede.
- Finns att beställa som extra djup.

## Tillbehör

- Silkorg (påverkar flödeskapaciteten), art.nr: **MSI1** (liten silkorg), **MSI2** (stor silkorg).
- Sandfång (påverkar flödeskapaciteten), art.nr: **MSF1** (litet sandfång), **MSF2** (stort silfång).
- Vattenlås (påverkar flödeskapaciteten), art.nr: **MVL1** (litet vattenlås), **MVL2** (stort vattenlås).
- Extra inlopp uppe/nere (Ø50 eller Ø75). (uppe påverkar bygghöjden)
- Radontätning.
- Luktstopp.
- Lyftkrok som underlättar upptagning av vattenlås och galler

## Råd och anvisningar

### Ange vid beställning:

- Bredd och längd, standard eller valfri.
- Golvtyp/Ytskikt.
- Typ av utlopp, Sido/Botten och anslutningsdiameter.
- Kvalitet på material (Rostfritt, Syrafast).
- Tillbehör (vattenlås, sandfång, silkorg, galler)
- Lastklass galler (Gångbart **L15** eller körbart **M125**)
- Eventuellt specialutförande (längd, bredd, djup etc)
- Riktning och placering av potta

B x H (galler)	Art.nr	Flöde S/B (l/s)
160x160	MB-L15-B160L160*	S75=1,8 l/s B75=2,8 l/s
200x200	MB-L15-B200L200*	S75=1,8 l/s B75=2,8 l/s
300x300	MB-L15-B300L300*	S75=3,1 l/s S110=4,1 l/s B75=3,5 l/s B110=4,6 l/s
400x400	MB-L15-B400L400*	S75=3,1 l/s S110=4,1 l/s B75=3,5 l/s B110=4,6 l/s

\*Det kompletta artikelnumret byggs upp av de val som görs i samband med beställning.

Exempel:

**MB-L15-B200L200A50P1S75E50-PLM**

Förklaring:

Mewell Brunn (**MB**)-Lastklass (**L15**)-Bredd (**B200**) Längd (**L200**) Extra inlopp uppe (**A50**) storlek Potta (**P1**) typ av avloppsanslutning och diameter (**S75**) extra inlopp nere och diameter (**E50**) -golvtyp plastmatta(**PLM**)

**OBS !** Ovan angivna brunnar är standardstorlekar men kundanpassade mått går att få på dessa och är **vår absoluta styrka**.

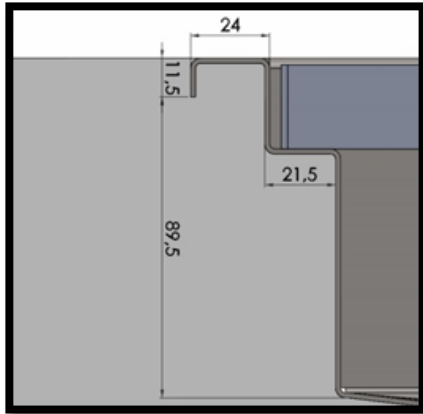
Kontakta oss så hjälper vi er.

www.mewell.se  
Tel: 0910-702144

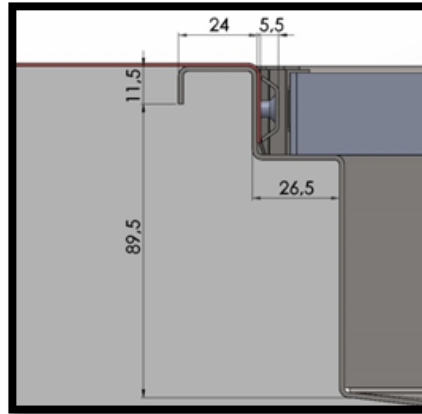
Anvisningar för montering samt skötsel & råd finns att ladda ner från vår hemsida.

**Mewell**  
PLÅT AB

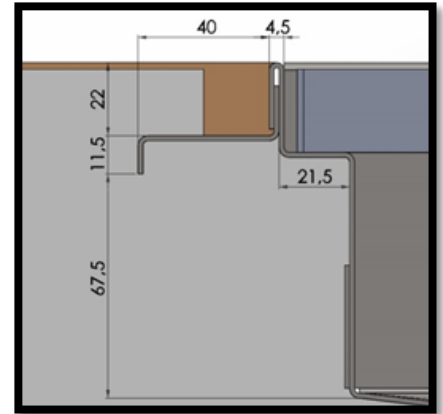
# Mewell Brunn



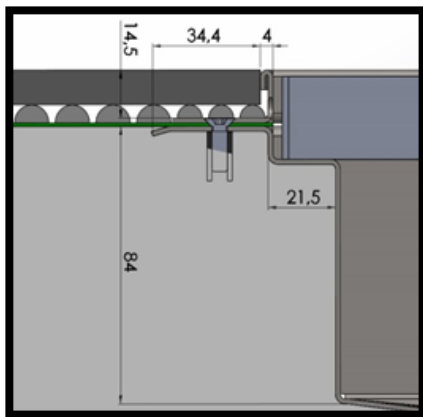
Betonggolv (-BET)



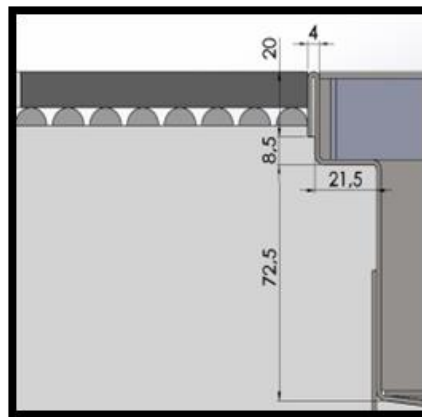
Plastmatta (-PLM)



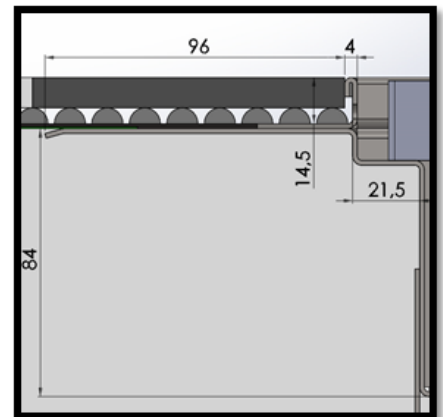
Plastmassa (-PMG)



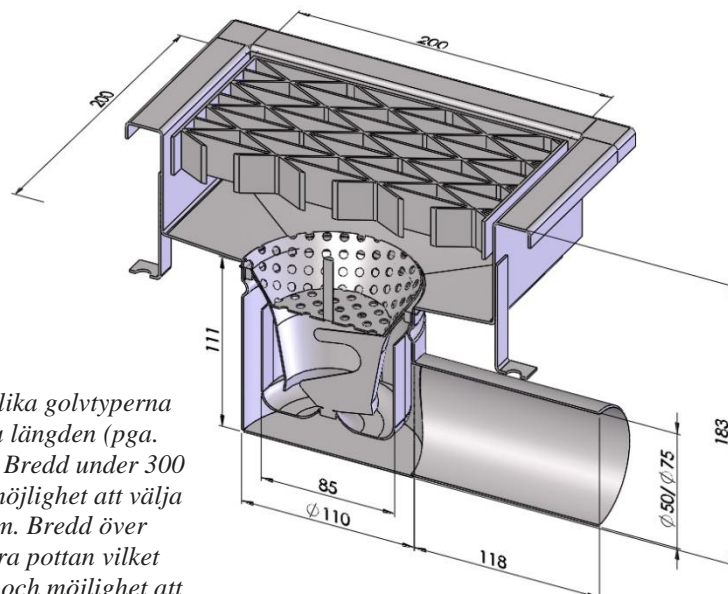
Klinker med tätskikt (-K5)



Klinker utan tätskikt (-K3)



Klinker med rollat tätskikt (-K4)



Totalhöjden är densamma för de olika golvtyperna men kan variera med den beställda längden (pga. lutningen/fallet) och med bredden. Bredd under 300 mm kommer med lilla pottan och möjlighet att välja anslutningsdiameter 50 eller 75 mm. Bredd över 300 mm kommer standard med stora pottan vilket ger en höjdförändring på +70 mm och möjlighet att välja anslutningsdiameter 75 eller 110 mm. Det finns möjlighet att välja lilla pottan också vid bredd över 300 mm. Val av botten- eller sidoutlopp påverkar den totala bygghöjden.

www.mewell.se  
Tel: 0910-702144

Anvisningar för montering samt skötsel & råd finns att ladda ner från vår hemsida.

**Mewell**  
PLÅT AB