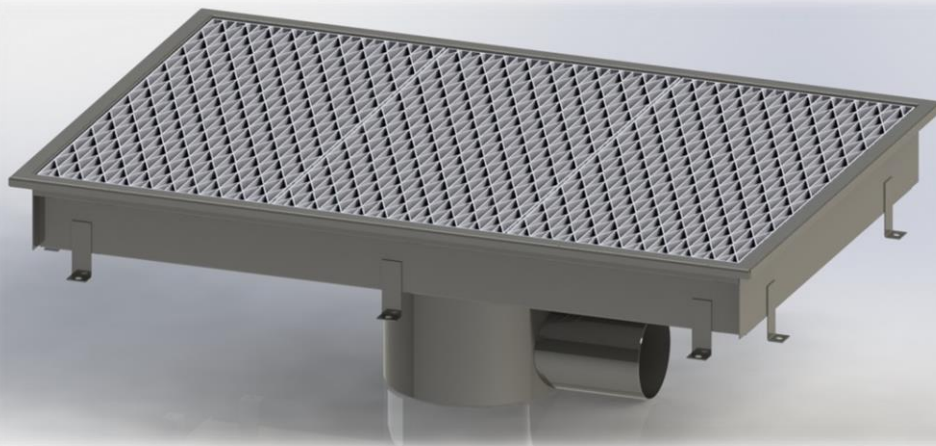


Mewell Storköksbrunn



Bilden ovan visar en storköksbrunn i dimensionerna 600x900 mm för anslutning mot betonggolv. Storköksbrunnen är lämplig att använda i bl.a. storköks- och industrimiljö men även som städbrunn. Finns att beställa för anslutning mot totalt 6 st olika golvtyper/ytskikt (se nästa sida) och med fri bredd och längd.

Information

- Konstruerad för att uppfylla kraven i Europeanormen EN 1253.
- Tillverkas i rostfritt EN 1.4301 (SS 2333) alternativt syrafast stål EN 1.4404 (SS 2348).
- Urtagbart/delbart vattenlås med handtag för lätt rensning.
- Rutgaller i rostfritt eller galvaniserat stål. Finns i lastklass L15 och M125.
- Ingjutningsklammer med hål för enkel montering.
- Kan beställas som spygatt. Det går att komplettera med ett vattenlås i ett senare skede.
- Går att beställa i lågbyggd variant.

Tillbehör

- Silkorg (påverkar flödeskapaciteten), **art.nr: MSI2** (stor silkorg).
- Sandfång (påverkar flödeskapaciteten), **art.nr: MSF2** (stort silfång).
- Vattenlås (påverkar flödeskapaciteten), **art.nr: MVL2** (stort vattenlås)
- Extra inlopp uppe/nere (Ø50 eller Ø75). (uppe påverkar bygghöjden)
- Radontätning.
- Luktstopp.
- Lyftkrok som underlättar upptagning av vattenlås och galler

Råd och anvisningar

- Vid stora vattenflöden bör en extra djup brunn beställas (150/200 mm). Standard är 100 mm.

Ange vid beställning:

- Typ av brunn/ränna.
- Bredd och längd, standard eller valfri.
- Golvtyp/Ytskikt.
- Typ av utlopp, Sido/Botten och anslutningsdiameter.
- Kvalitet på material (Rostfritt, Syrafast).
- Tillbehör (vattenlås, sandfång, silkorg, galler)
- Lastklass galler (Gångbart **L15** eller körbart **M125**)
- Eventuellt specialutförande (längd, bredd, djup etc)
- Riktning och placering av potta

B x H (galler)	Art.nr	Flöde S/B (l/s)
300x400	MSK-L15-B300L400*	S75=1,8 l/s B75=2,8 l/s
400x400	MSK-L15-B400L400*	S75=3,1 l/s S110=4,1 l/s B75=3,5 l/s B110=4,6 l/s
400x500	MSK-L15-B400L500*	S75=3,1 l/s S110=4,1 l/s B75=3,5 l/s B110=4,6 l/s
400x600	MSK-L15-B400L600*	S75=3,1 l/s S110=4,1 l/s B75=3,5 l/s B110=4,6 l/s
400x900	MSK-L15-B400L900*	S75=3,1 l/s S110=4,1 l/s B75=3,5 l/s B110=4,6 l/s
500x500	MSK-L15-B500L500*	S75=3,1 l/s S110=4,1 l/s B75=3,5 l/s B110=4,6 l/s
500x800	MSK-L15-B500L800*	S75=3,1 l/s S110=4,1 l/s B75=3,5 l/s B110=4,6 l/s
500x900	MSK-L15-B500L900*	S75=3,1 l/s S110=4,1 l/s B75=3,5 l/s B110=4,6 l/s
600x900	MSK-L15-B600L900*	S75=3,1 l/s S110=4,1 l/s B75=3,5 l/s B110=4,6 l/s
600x1200	MSK-L15-B600L1200*	S75=3,1 l/s S110=4,1 l/s B75=3,5 l/s B110=4,6 l/s

*Det kompletta artikelnumret byggs upp av de val som görs i samband med beställning.

Exempel:

MSK-L15-B300L400A50P1S110E50-PLM

Förklaring:

Mewell Storköksbrunn (**MSK**)-Lastklass (**L15**)-Bredd (**B300**) Längd (**L400**) Extra inlopp uppe (**A50**) storlek Potta (**P1**) typ av avloppsanslutning och diameter (**S110**) extra inlopp nere och diameter (**E50**) -golvtyp plastmatta(**PLM**)

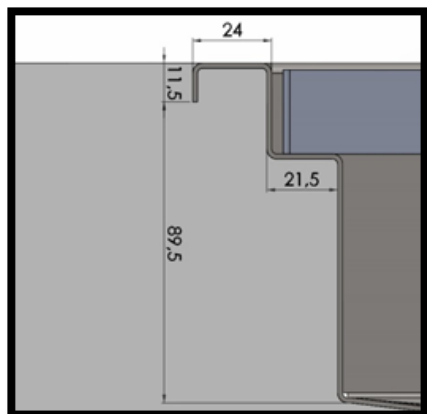
OBS ! Ovan angivna brunnar är standardstorlekar men kundanpassade mått går att få på dessa och är *vår absoluta styrka*.

Kontakta oss så hjälper vi er.

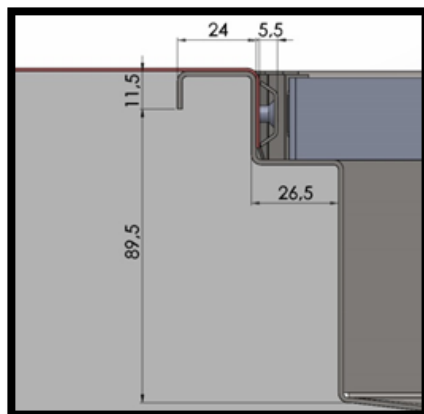
www.mewell.se
Tel: 0910-702144

Anvisningar för montering samt skötsel & råd finns att ladda ner från vår hemsida.

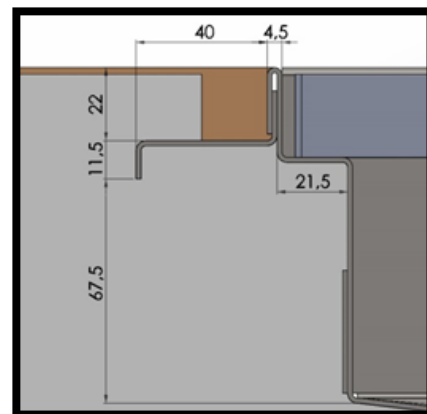
Mewell Storköksbrunn



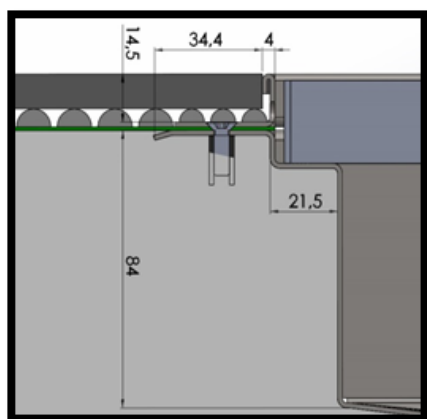
Betonggolv (-BET)



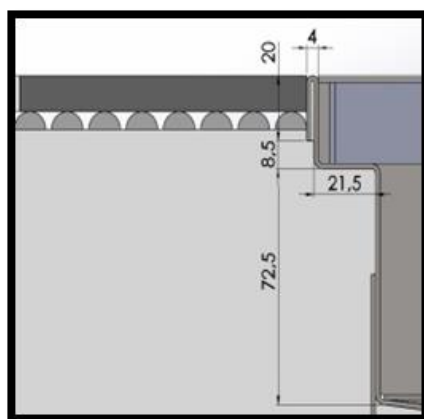
Plastmatta (-PLM)



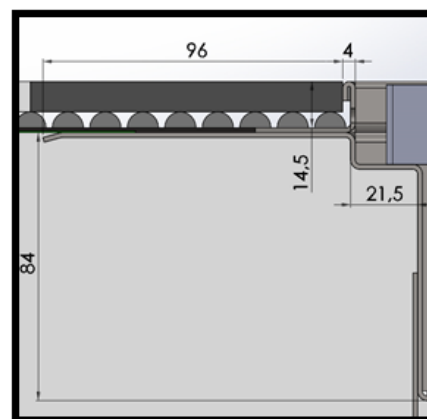
Plastmassa (-PMG)



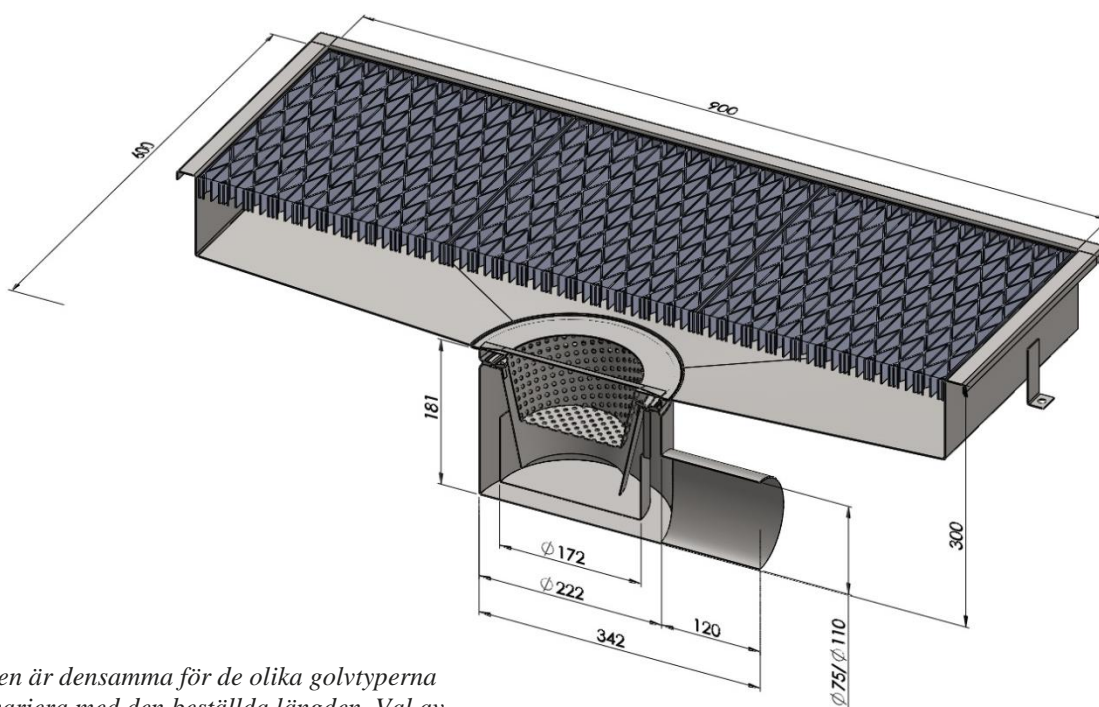
Klinker med tätskikt (-K5)



Klinker utan tätskikt (-K3)



Klinker med rollat tätskikt (-K4)



Totalhöjden är densamma för de olika golvtierna men kan variera med den beställda längden. Val av botten- eller sidoutlopp påverkar den totala bygghöjden.

www.mewell.se
Tel: 0910-702144

Anvisningar för montering samt skötsel & råd finns att ladda ner från vår hemsida.

Mewell
PLÅT AB