

# Mewell Industriränna

-Med oljeavskiljare-

- Mewell Industriränna (**MIO**) med oljeavskiljare är avsedd att avskilja olja, bensin och andra lätta vätskor från vatten. **MIO** är byggd och testad enligt SS-EN 858-1 , 858-2 gravmetrisk oljeavskiljare klass 2 , slam och tyngre partiklar faller till avskiljarens botten medan olja och andra lättare vätskor än vatten stiger till ytan. **MIO** är CE-märkt och testad av research institutets of Sweden (RISE) och Synlab Analytics & services Sweden Ab testets metodbetckning SS EN 9377-2

- **Användningsområde**

**MIO** är tänkt som ett komplement mot befintliga golvbrunnar där oljeavskiljare är undermåttlig eller obefintlig i mindre garage/parkeringshus eller industrier och även nybyggnationer av fastigheter till ett mycket konkurrenskraftigt pris.

- **MIO's Flödeschema och utsläppsresultat**

MIO Bredd 300mm Längd 1000mm 9 l/min vatten 13mg/l olja  
12 l/min vatten 26mg/ olja  
Länstyrelsens krav 50-100 mg/l olja

- **Montering.**

Monteringsanvisningar finns att ladda ner på Vårans hemsida [www.mewell.se](http://www.mewell.se). Kom ihåg att montera ränna horisontellt och att rännan är fylld med vatten till utloppet före drift.

- **Drift och skötsel**

Tömning av rännan skall ske var 6 månad eller enligt användningsområde.

Ta bort gallret lyft på plåten och rulla ihop Ark oljedukar som ligger och flyter på ytan. och förvara den i en möljövänlig avfallspåse.

Skotta ur slamet som även det innehåller miljöfarligt avfall

Lämna hink och duk på din närmaste miljöstation.

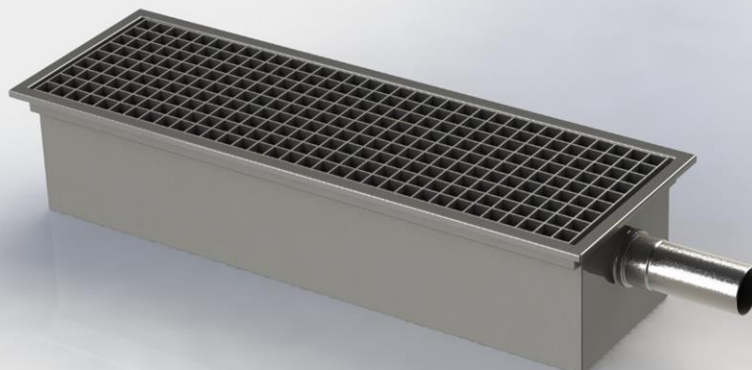
Lägg ner en ny Ark olje duk återmontera plåten och gallret och fyll rännan med vatten till avloppet utgång

**Viktigt:** Ark olje duk går ej att återanvända finns att beställa på [www.mewell.se](http://www.mewell.se)

Tömnings och underhållsjournaler skall föras hållas tillgängliga för tillsynsmyndigheten

# Mewell Industriränna

-Med oljeavskiljare-



Bilden ovan visar en Industriränna med oljeavskiljare även kallad **MIO** i dimensionerna 300x1000 mm för anslutning mot betonggolvet. Industrirännan med oljeavskiljare är lämplig att använda i mindre garage och verkstäder. Den fungerar även som ett stort sandfång som skottas ur när den är full. Finns att beställa för anslutning mot totalt 6 st olika golvtyper/yttskikt (se nästa sida) och i fria längder.

## Information

- Konstruerad för att uppfylla kraven i Europenormen SS-EN 858-1, 858-2. Särskild norm för oljeupptagning/oljeavskiljare ?
- CE-Märkt
- Bredd 300 9 l/min 13 mg/l olja 12 l/min 26 mg/l olja
- Bredd 200 9 l/min ? mg/l olja 12 l/min ?mg/l olja
- Tillverkas i rostfritt EN 1.4301 (SS 2333) alternativt syrafast stål EN 1.4404 (SS 2348).
- Rutgaller i rostfritt eller galvaniserat stål. Finns endast i lastklass M125 (körbart).
- Ingjutningsklammer med hål för enkel montering.
- Kan beställas med fall (påverkar bygghöjden)
- Fria längder men minsta mått 200x1000 mm

## Tillbehör

- Ark oil duk 40x50 cm
- Vid beställning av ny ange storleken på rännan

## Råd och anvisningar

Följ alltid tillverkarens anvisningar  
Behandla alltid avfallet med respekt för naturen

## Ange vid beställning

- Typ av brunn/ränna.
- Bredd och längd, standard eller valfri.
- Golvtyp/Yttskikt.
- Kvalitet på material (Rostfritt, Syrafast).
- Eventuellt specialutförande (längd, bredd, djup etc)

## Mängd olja som kan absorberas?

- Ark Olje duk Absorberar 1,9 l/olja per duk 40x50cm
- MIO B300 rymmer 2,7 l olja
- MIO B200 rymmer 1,7 l olja

\*Det kompletta artikelnumret byggs upp av de val som görs i samband med beställning.

Exempel:

**MIO-M125-B300L2000S75-BET**

Förklaring:

Mewell Industriränna med Oljeavskiljare (**MIO**)- Lastklass (**M125**)-Bredd (**B300**) Längd (**L2000**) typ av avloppsanslutning och diameter (**S75**) - golvtyp betonggolv(**BET**)

**OBS !** Ovan angivna brunnar är standardstorlekar men kundanpassade mått går att få på dessa och är **vår absoluta styrka.**

Kontakta oss så hjälper vi er.

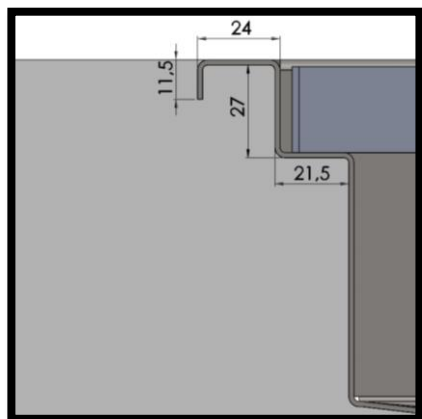
www.mewell.se  
Tel: 0910-702144

Anvisningar för montering samt skötsel & råd finns att ladda ner från vår hemsida.

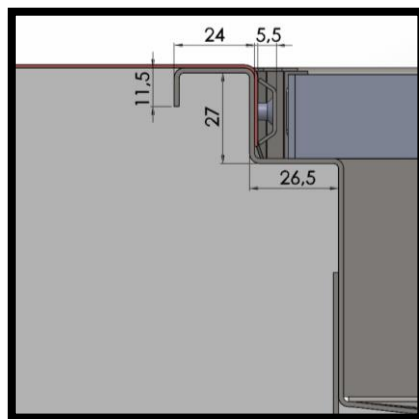
**Mewell**  
PLÅT AB

# Mewell Industriränna

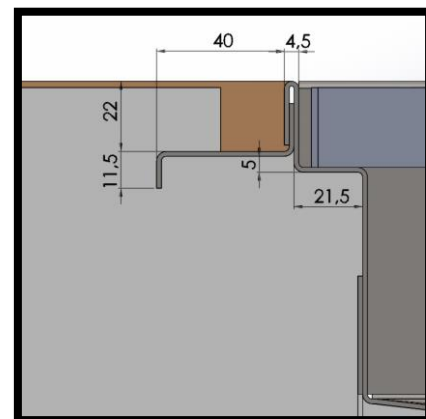
-Med oljeavskiljare-



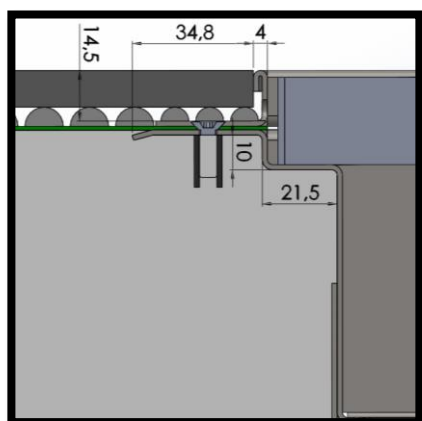
Betongolv (-BET)



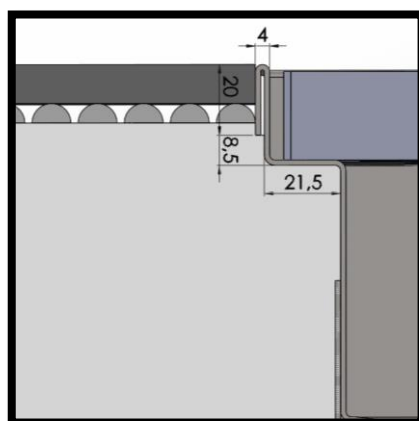
Plastmatta (-PLM)



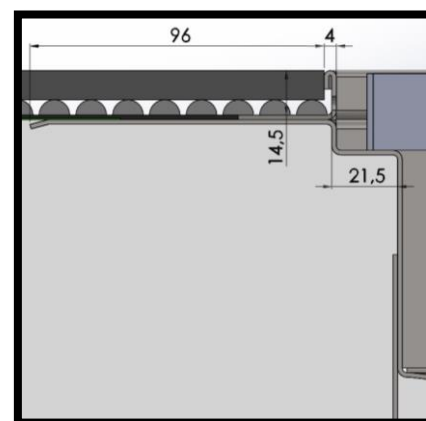
Plastmassa (-PMG)



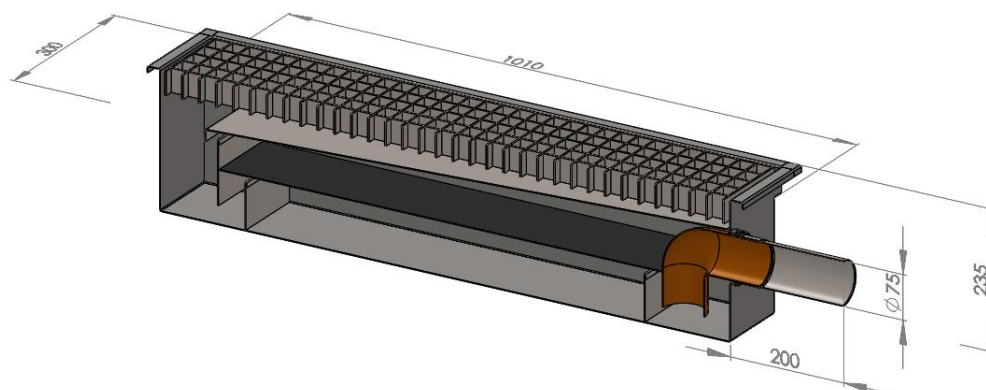
Klinker med tätskikt (-K5)



Klinker utan tätskikt (-K3)



Klinker med rollat tätskikt (-K4)



Totalhöjden är densamma för de olika golvtyperna.

[www.mewell.se](http://www.mewell.se)  
Tel: 0910-702144

Anvisningar för montering samt skötsel & råd finns att ladda ner från vår hemsida.

**Mewell**  
PLÅT AB