

## MONTERINGSANVISNING

### Golvbrunnar och golvrännor

**VIKTGT:** Nedan följer information om hur du monterar golvbrunn/golvränna vid olika typer av golv. Det är viktigt att du använder rätt typ av golvbrunn/golvränna för det tilltänkta golvet. I de fall detta **INTE** görs så kan funktionen/säkerheten ej garanteras med eventuella problem som påföljd.



**bild 1.1**

Det är också av yttersta vikt att du stämpar **alla** brunnar/rännor innan gjutning så att botten och sidor ej trycks in under gjutning, se **bild 1.1**.

En del av de längre rännorna levereras med fastpunktade stag som fungerar som stämp för väggarna. Låt dessa sitta kvar under hela gjutningsprocessen, slipa sedan bort punktsvetsarna och ta bort staget. Dock så måste även här botten stämpas innan gjutning, se **bild 1.1**. Stämparna är markerade med grått i bilden.

## Montering av brunn/ränna i klinkergolv K5

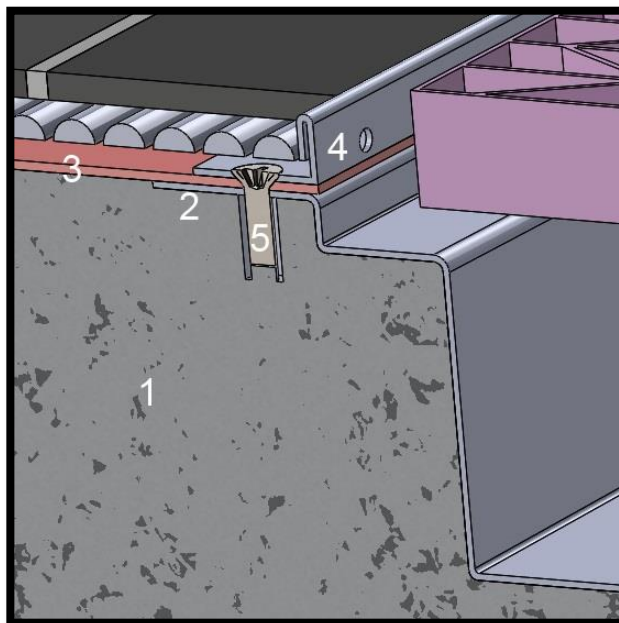
- Klinkerplattor limmade på tätskiktsduk eller plastmatta -

### VVS-Installation

1. Fixera brunnen/rännan med hjälp av gängstänger och muttrar som monteras i brunnens/rännans fästöron.
2. Justera in brunnen/rännan i våg.
3. Anslut avloppsrören.
4. Vid behov, gör en förgjutning runt gängstängerna så att de är fixerade vid underlaget.

### Gjutning

1. Alla brunnar/rännor ska stämpas innan gjutning så att ej botten eller väggar trycks in, se **bild 1.1**
2. Täck brunnen/rännan innan gjutning för att undvika onödigt spill.
3. Påbörja gjutningen och var **noga** med att vibrera in betongen under hela brunnen/rännan så att alla luftfickor elimineras.
4. Betongen skall ligga i nivå med överkanten på brunnens fläns.



1. **Betong**
2. **Brunnens/Rännans fläns**
3. **Tätskikt/Plastmatta**
4. **Tättningsram**
5. **Skruv**

### Tätskiktsinstallation

1. Rengör brunnens/Rännans fläns.
2. Behandla flänsen med primer eller annat tätmedel som leverantören av tätskiktet föreskriver.
3. Om plastmatta används så skall den dubbellimmas ( lim appliceras både på matta och brunn) med för ändamålet godkända produkter
4. Lägg på tättningsramen. Märk ut och gör hål i plastmattan/tätskiktsduken för skruvarna.
5. Fyll hålen i plastmattan/tätskiktsduken med ett för ändamålet godkänt tättningsmedel. Skruva sedan fast tättningsramen. **OBS ! Tänk på att tättningsramen är unik så att den skruvas fast på samma sätt som vid uppmärkning av hålen.**
6. Skär av plastmattan/tätskiktsduken efter rännans innerkant.
7. Montera klinkret.

## Montering av brunn/ränna i klinkergolv K4

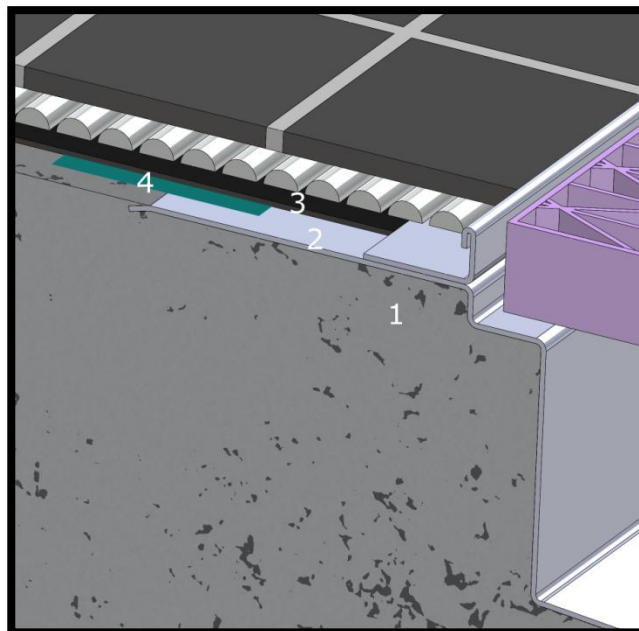
- Klinkerplattor limmade på spacklat eller rollat tätskikt -

### VVS-Installation

1. Fixera brunnen/rännan med hjälp av gängstänger och muttrar som monteras i brunnens/rännans fästöron.
2. Justera in brunnen/rännan i våg.
3. Anslut avloppsroren.
4. Vid behov, gör en förgjutning runt gängstängerna så att de är fixerade vid underlaget.

### Gjutning

5. Alla brunnar/rännor ska stämpas innan gjutning så att ej botten eller väggar trycks in, se **bild 1.1**
6. Täck brunnen/rännan innan gjutning för att undvika onödigt spill.
7. Påbörja gjutningen och var **noga** med att vibrera in betongen under hela brunnen/rännan så att alla luftfickor elimineras.
8. Betongen skall ligga i nivå med överkanten på brunnens fläns.



1. **Betong**
2. **Brunnens/Rännans fläns**
3. **Tätskikt**
4. **Folie eller duk**

### Tätskiktsinstallation

8. Rengör brunnens/Rännans fläns.
9. Applicera tätskiktet enligt tätskiktsleverantörens anvisningar. I vissa fall krävs försegling med folie eller duk i övergången mellan brunnens fläns och betonggolvet.
10. Montera klinkret.

## Montering av brunn/ränna i klinkergolv K3

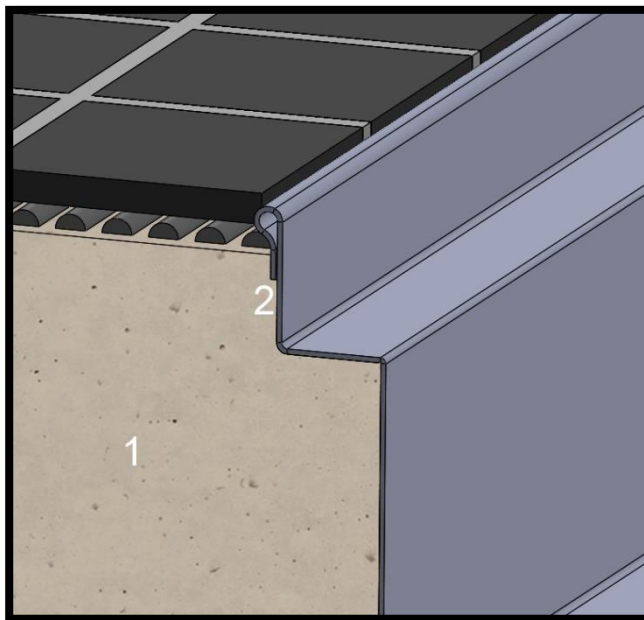
- Klinkerplattor utan tätskikt -

### VVS-Installation

1. Fixera brunnen/rännan med hjälp av gängstänger och muttrar som monteras i brunnens/rännans fästöron.
2. Justera in brunnen/rännan i våg.
3. Anslut avloppsrören.
4. Vid behov, gör en förgjutning runt gängstängerna så att de är fixerade vid underlaget.

### Gjutning

1. Alla brunnar/rännor ska stämpas innan gjutning så att ej botten eller väggar trycks in, se **bild 1.1**
2. Täck brunnen/rännan innan gjutning för att undvika onödigt spill.
3. Påbörja gjutningen.
4. Betongens nivå skall vara sådan att det aktuella klinkret hamnar i höjd med överkant på brunnens fläns.
5. Montera klinkret.



1. **Betong**
2. **Brunnens/Rännans fläns**

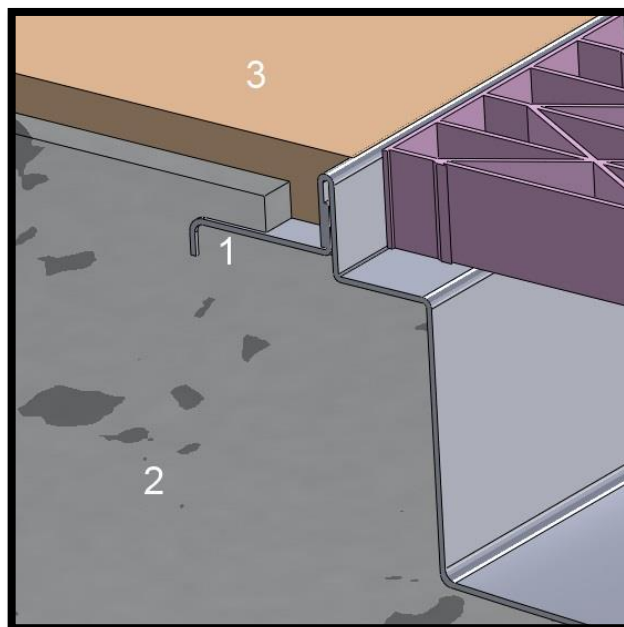
## Montering av brunn/ränna i plastmassagolv PMG

### VVS-Installation

1. Fixera brunnen/rännan med hjälp av gängstänger och muttrar som monteras i brunnens/rännans fästöron.
2. Justera in brunnen/rännan i våg.
3. Anslut avloppsrören.
4. Vid behov, gör en förgjutning runt gängstängerna så att de är fixerade vid underlaget.

### Gjutning

1. Alla brunnar/rännor ska stämpas innan gjutning så att ej botten eller väggar trycks in, se **bild 1.1**
2. Täck brunnen/rännan innan gjutning för att undvika onödigt spill.
3. Klistra på en avstängningslist runtom hela brunnen/rännans fläns.
4. Påbörja gjutningen och var **noga** med att vibrera in betongen under hela brunnen/rännan så att alla luftfickor elimineras.
5. Låt avstängningslisten sitta kvar tills gjutningen är klar och har härdat så att ett ursparat utrymme erhålls som kan fyllas med plastmassa.



1. **Brunnens/Rännans fläns**
2. **Betong**
3. **Plastmassa**

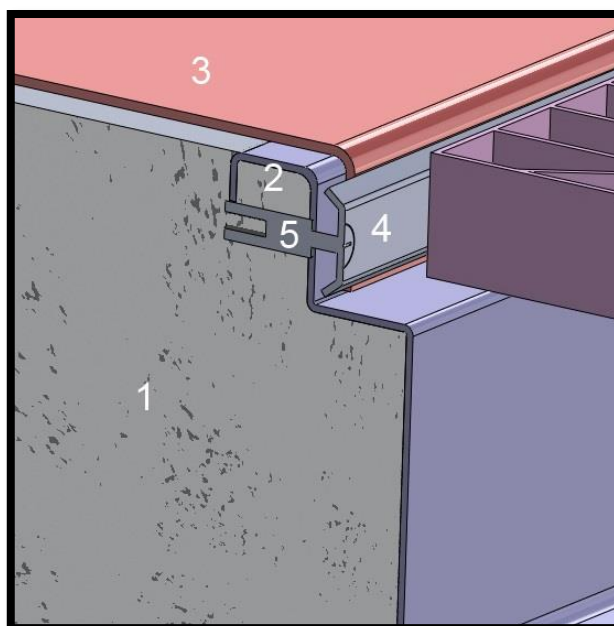
## Montering av brunn/ränna i plastmattegolvs PLM

### VVS-Installation

1. Fixera brunnen/rännan med hjälp av gängstänger och muttrar som monteras i brunnens/rännans fästöron.
2. Justera in brunnen/rännan i våg.
3. Anslut avloppsrören.
4. Vid behov, gör en förgjutning runt gängstängerna så att de är fixerade vid underlaget.

### Gjutning

1. Alla brunnar/rännor ska stämmas innan gjutning så att ej botten eller väggar trycks in, se **bild 1.1**
2. Täck brunnen/rännan innan gjutning för att undvika onödigt spill.
3. Påbörja gjutningen och var **noga** med att vibrera in betongen under hela brunnen/rännan så att alla luftfickor elimineras.
4. Betongen skall ligga i nivå med överkanten på brunnens/rännans fläns.



1. **Betong**
2. **Brunnens/Rännans fläns**
3. **Plastmatta**
4. **Klämlist**
5. **Skruv**

### Matläggning

1. Rengör brunnens/rännans fläns.
2. Dubbellimma (lim appliceras både på matta och brunn) med för en för ändamålet godkänd produkt.
3. Lägg klämlisterna mot plastmattan. Märk ut och gör hål i plastmattan för skruvarna.
4. Fyll hålen med ett för ändamålet godkänt tätningsmedel.
5. Skruva dit klämlisterna försiktigt och skär därefter av plastmattan vid klämlistens underkant.  
**OBS ! Tänk på att klämlisterna är unika så att de skruvas fast på samma sätt som vid uppmärkning av hålen.**
6. Kom ihåg att efterdra skruvarna.

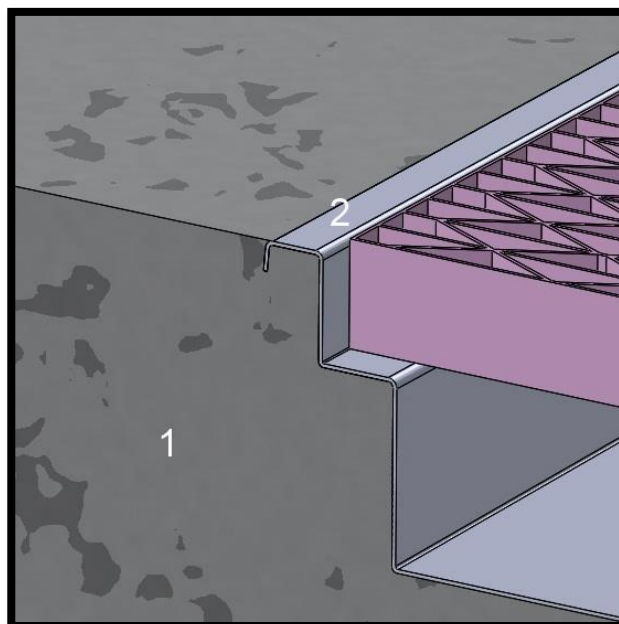
## Montering av brunn/ränna i betonggolv

### VVS-Installation

1. Fixera brunnen/rännan med hjälp av gängstänger och muttrar som monteras i brunnens/rännans fästörön.
2. Justera in brunnen/rännan i våg.
3. Anslut avloppsroren.
4. Vid behov, gör en förgjutning runt gängstängerna så att de är fixerade vid underlaget.

### Gjutning

1. Alla brunnar/rännor ska stämpas innan gjutning så att ej botten eller väggar trycks in, se **bild 1.1**
2. Täck brunnen/rännan innan gjutning för att undvika onödigt spill.
3. Påbörja gjutningen och var **noga** med att vibrera in betongen under hela brunnen/rännan så att alla luftfickor elimineras.
4. Betongen skall ligga i nivå med överkanten på brunnens/rännans fläns.



1. **Betong**
2. **Brunnens/Rännans fläns**

# Mewell

## PLÅT AB



Mewell Plåt AB

Verkstadvägen 7, 93162 SKELLEFTEÅ

TEL: 0910-702144, FAX: 0910-53148

[www.mewell.se](http://www.mewell.se)

[info@mewell.se](mailto:info@mewell.se)